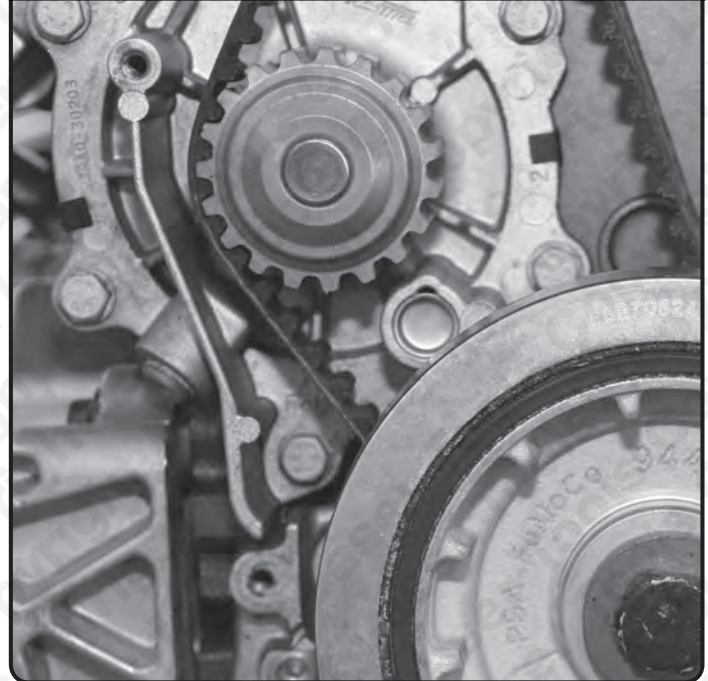


LASER®



Part No. 3388

Outils de calage du moteur moteurs Renault 1.4 | 1.6 | 1.8 | 2.0



5 018341 033880 >



Who can be recycled with
this label please recycle

www.lasertools.co.uk



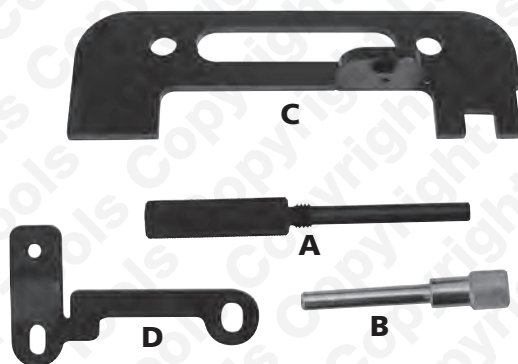
Distributed by The Tool Connection Ltd
Troxon Road, Southam, Warwickshire CV47 9DN
T: +44 (0) 1926 815000 F: +44 (0) 1926 815888
info@toolconnection.co.uk www.toolconnection.co.uk

Guarantee

If this product fails through faulty materials or workmanship, contact our service department direct on: **+44 (0) 1926 818186**. Normal wear and tear are excluded as are consumable items and abuse.

www.lasertools.co.uk

www.lasertools.co.uk



Ref	Code	OEM Ref	Description
A	C037	Mot 1489	Cheville de blocage de vilebrequin
B	C099	Mot 1054	Cheville de distribution PMH
C	C120	Mot 1496	Outil de réglage d'arbre à cames
D	C402	Mot 1750	Support de montage

Avertissements

Un réglage incorrect ou déphasé du moteur peut endommager les soupapes. The Tool Connection ne pourra pas être tenu responsable des dommages résultant de l'utilisation de ces outils. Suivre toujours les instructions du fabricant du véhicule.

Consignes de sécurité. Lire attentivement.

- Débranchez les câbles de terre de la batterie (vérifiez que le code radio est disponible).
- Enlevez les bougies d'allumage ou de préchauffage pour faciliter la rotation du moteur.
- N'utilisez pas de produits de nettoyage sur les courroies, pignons ou galets.
- Notez toujours la trajectoire de la courroie d'entraînement auxiliaire avant de la déposer.
- Faites tourner le moteur dans le sens de rotation normal (sens horaire sauf indications contraires).
- Ne faites pas tourner l'arbre à cames, le vilebrequin ou la pompe d'injection de gasoil une fois que la chaîne de distribution a été enlevée (sauf indications contraires).
- N'utilisez pas la chaîne de distribution pour bloquer le moteur pendant le desserrage ou le serrage des boulons de poulies du vilebrequin.
- Ne faites pas tourner le vilebrequin ou l'arbre à cames lorsque la courroie ou la chaîne de distribution a été enlevée.
- Marquez le sens de la chaîne avant de la déposer.
- On recommande toujours de faire tourner lentement le moteur à la main et de vérifier à nouveau les positions de réglage de l'arbre à cames et du vilebrequin.
- Les vilebrequins et les arbres à cames ne peuvent tourner que lorsque le mécanisme d'entraînement par chaîne est complètement installé.
- Ne faites pas tourner le vilebrequin via l'arbre à cames ou d'autres pignons.
- Enlevez les bougies d'allumage ou de préchauffage pour faciliter la rotation du moteur.
- Vérifiez le réglage de la pompe d'injection de gasoil après avoir remplacé la chaîne.
- Vérifiez tous les couples de serrage.

Applications

Marque	Marque/Modèle	Code du moteur	Année
Clio I Clio III	1.4 I 1.6	K4J 712 I 713 I 750 K4M 700 I 701 I 720 724 I 748	2003
Mégane I Scenic	1.6		1998
Laguna	1.6		1998
Clio Sport	2.0	F4P I 760 I F4R I 700 701 I 730 I 740 I 741 I 780	1998
Mégane I Scenic	2.0		1998
Laguna	1.8 I 2.0		1998
Espace	2.0		1998

Instructions (1.4 | 1.6 16v)

Dépose

1. Soulevez et supportez l'avant de la voiture de manière sûre.
2. Déposez le couvercle supérieur du moteur, la tôle garde-boue côté droit et la courroie de commande auxiliaire.
3. Supportez le moteur de manière sûre.
4. Déposez le support du moteur côté droit, les bouchons de l'arrière des arbres à cames, le bouchon du bloc moteur.
5. Bloquez le volant moteur et desserrez la vis de la poulie de vilebrequin.
6. Faites tourner le vilebrequin en sens horaire jusqu'à la position de réglage en vous assurant que les gorges sur l'arbre à cames s'alignent. Les gorges sont positionnées en dessous de la face supérieure de la culasse. (Fig 1.)
7. Introduisez la pige de calage du vilebrequin (A) pour la placer contre la flasque de vilebrequin.
8. Mettez en place la barre de réglage d'arbre à cames (C) sur l'arrière des arbres à cames. (Fig 3).
9. Déposez la vis de la poulie de vilebrequin, la poulie du vilebrequin et les caches courroie de distribution.
10. Desserrez l'écrou du tendeur.
11. Écartez le galet-tendeur de la courroie de distribution.

Fig. 1

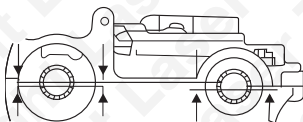


Fig. 2

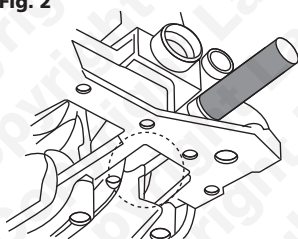


Fig. 3

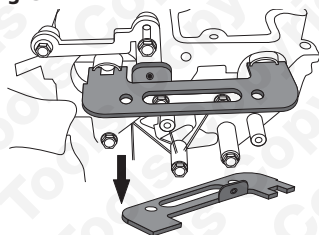
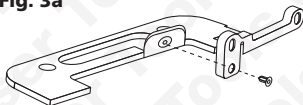


Fig. 3a



Instructions

Pose

1. Vérifiez que la pige de calage du vilebrequin est encore correctement mise en place et au contact de la flasque de vilebrequin.
2. Vérifiez que la barre de réglage d'arbre à came est encore correctement en place et que les gorges sur l'arbre à cames sont alignées.
3. Mettez en place la poulie de guidage et serrez à 45 Nm.
4. Mettez en place le galet-tendeur et serrez avec les doigts, en vous assurant que le tenon sur l'arrière de la poulie est situé dans la gorge sur la culasse.
5. Déposez et dégraissez le pignon du vilebrequin et l'extrémité d'accouplement du vilebrequin.

Note : Vérifiez à nouveau la position du vilebrequin en vous assurant que la clavette de vilebrequin est à 12 heures.

6. Mettez en place la nouvelle courroie de distribution en sens antihoraire, en commençant par le pignon du vilebrequin. Vérifiez que la courroie est tendue sur le côté sans tension.
7. Remettez en place la poulie du vilebrequin en utilisant une vis neuve, en laissant 2-3 mm de jeu entre la face de la vis et la poulie.
8. Desserrez l'écrou du tendeur et en utilisant une clé mâle hexagonale de 6 mm, faites tourner le galet-tendeur en sens horaire jusqu'à ce que l'indicateur soit sur l'arrêt côté droit. L'aiguille mobile doit être 7-8 mm au-delà de l'aiguille fixe.
9. Serrez légèrement l'écrou du tendeur à 7 Nm.
10. Bloquez le volant moteur et augmentez le serrage de l'écrou du tendeur à 20 Nm.
11. Retirez les deux outils de calage.
12. Avec le volant moteur bloqué, serrez la vis de la poulie de vilebrequin de 120-150°. Utilisez l'appareil de mesure angulaire 2245.

13. Faites tourner le vilebrequin deux tours complets en sens horaire pour revenir à la position de réglage.
14. Remettez en place la pige de calage du vilebrequin pour établir correctement le contact avec la flasque de vilebrequin et vérifiez que la barre de réglage d'arbre à cames peut se mettre en place facilement.
15. Maintenez le galet-tendeur en utilisant la clé mâle hexagonale de 6 mm et desserrez l'écrou du tendeur.
16. Faites tourner le galet-tendeur en sens antihoraire jusqu'à ce que les indicateurs s'alignent et serrez l'écrou du tendeur à 27 Nm.
17. Déposez les deux outils de calage et remettez en place le bouchon.
18. Mettez en place de nouveaux bouchons sur l'arrière des arbres à cames.
19. Remettez les composants restants dans l'ordre inverse de dépose.

Instructions (1.8 | 2.0 16v) :

Les procédures pour la dépose et l'installation des courroies de distribution sur ces moteurs sont similaires à celles détaillées ci-dessus, mais la pige de calage du vilebrequin est différente. Utilisez la pièce (B). Cette pige doit être mise en place dans la fente sur la flasque de vilebrequin. (Fig. 4)
 Cette pige NE DOIT PAS être mise en place dans l'alésage d'équilibrage.
 Vérifiez à nouveau la position du vilebrequin en vous assurant que la gorge de clavetage du vilebrequin soit alignée au centre entre les tenons de moulage à l'avant du moteur (approximativement dans la position de 1 heure).

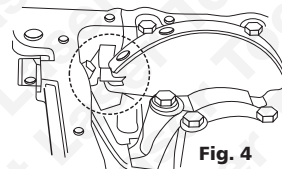


Fig. 4